

ÉTAT INITIAL - 60°

À observer à environ 35 cm de distance, pour restituer le réalisme de la prise de vue





**PM 02 – FRANGE EST DU HAMEAU DE POUILLY (COMMUNE DE SAINT-AUBIN-DU-PLAIN)**

PHOTOMONTAGE - 60°

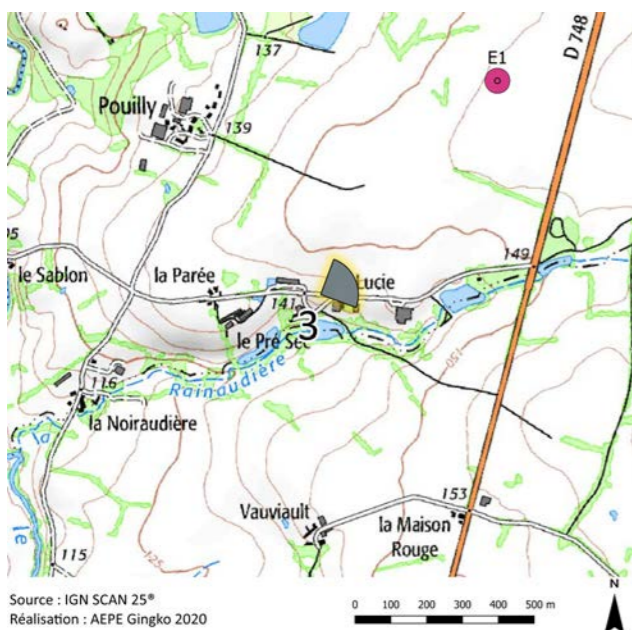
*À observer à environ 35 cm de distance, pour restituer le réalisme du photomontage*







## PM 03 – FRANGE NORD-EST DU HAMEAU DE LA LUCIE (COMMUNE DE SAINT-AUBIN-DU-PLAIN)



### RAISONS DU POINT DE VUE :

Cette simulation visuelle a pour objectif d'évaluer l'insertion paysagère du parc éolien projeté depuis le hameau de la Lucie. La prise de vue est au niveau de la route desservant le hameau, au niveau du point d'impact maximal (les habitations se situant légèrement en contrebas).



**LIEUX DE VIE ET D'HABITAT**

HAMEAU



### DONNÉES POINT DE VUE :

Date et heure : 17/06/2019 ; 14:26

Distance au mât de l'éolienne la plus proche : 0,8 km (E1)

Conditions météorologiques : ciel dégagé, excellente visibilité, végétation feuillée

Focale équivalente : 50 mm avec capteur plein format

Coordonnées : 435 300,12 ; 6 650 809,54

### COMMENTAIRE PAYSAGER :

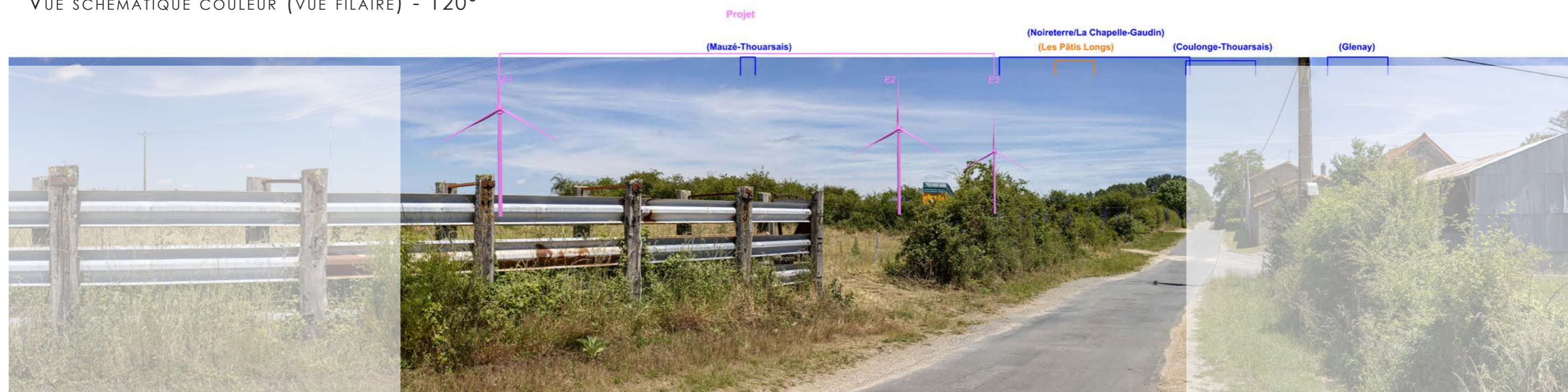
Depuis ce hameau, le parc éolien est visible sur des vues proches et prégnantes, toutefois filtrées par la végétation du premier plan (les bases des mâts de E1 et E2 sont masquées, ainsi que la quasi-totalité du mât de E3). Les interdistances apparentes sont hétérogènes mais la linéarité de l'implantation se devine tout de même par un effet de perspective. Bien que les aérogénérateurs présentent une taille apparente plus importante que certains éléments de paysages en place (bâti...), aucune problématique de rupture d'échelle n'est relevée.



**ÉVALUATION DE L'IMPACT**

**FORT**

### VUE SCHÉMATIQUE COULEUR (VUE FILAIRE) - 120°





ÉTAT INITIAL - 60°

*À observer à environ 35 cm de distance, pour restituer le réalisme de la prise de vue*





**PM 03 – FRANGE NORD-EST DU HAMEAU DE LA LUCIE (COMMUNE DE SAINT-AUBIN-DU-PLAIN)**

PHOTOMONTAGE - 60°

*À observer à environ 35 cm de distance, pour restituer le réalisme du photomontage*

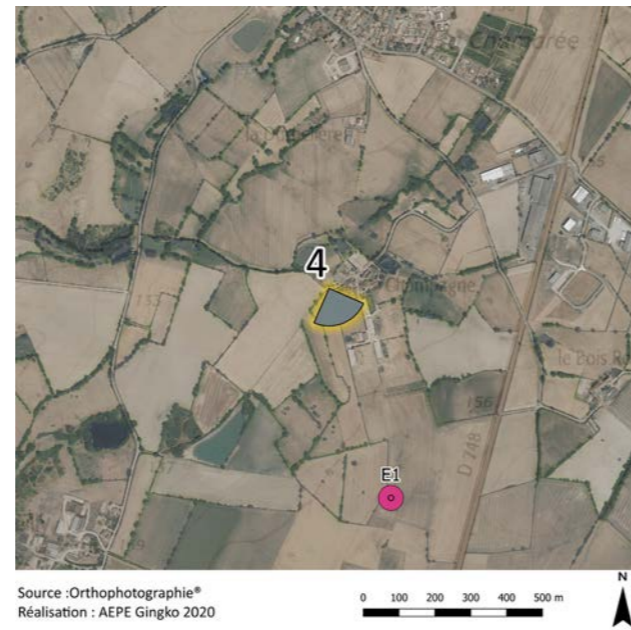
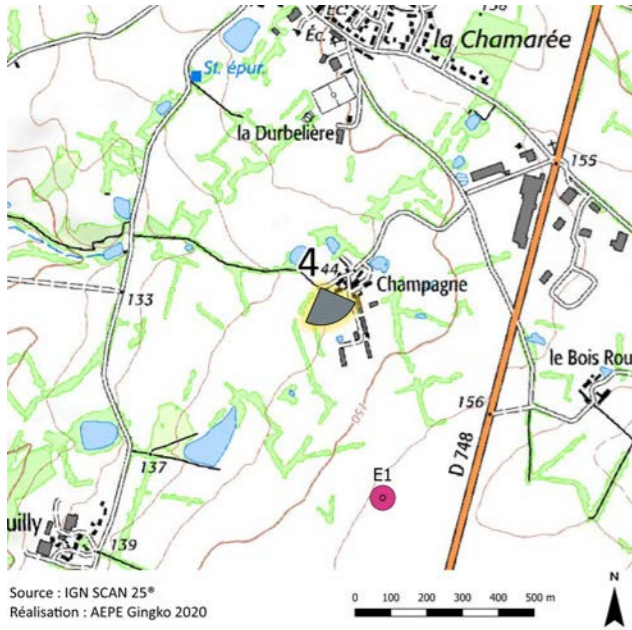








## PM 04 – FRANGE OUEST DU HAMEAU DE CHAMPAGNE (COMMUNE DE SAINT-AUBIN-DU-PLAIN)



### RAISONS DU POINT DE VUE :

Cette simulation visuelle a pour objectif d'évaluer l'insertion paysagère du parc éolien projeté depuis le hameau de Champagne. La prise de vue est positionnée au niveau de la périphérie ouest du hameau (depuis l'intérieur de celui-ci, il y a davantage de masques visuels - trame bâtie notamment - et donc moins de perceptions possibles).



**LIEUX DE VIE  
ET D'HABITAT**

HAMEAU



### DONNÉES POINT DE VUE :

Date et heure : 17/06/2019 ; 15:15

Distance au mât de l'éolienne la plus proche : 0,6 km (E1)

Conditions météorologiques : ciel dégagé, excellente visibilité, végétation feuillée

Focale équivalente : 50 mm avec capteur plein format

Coordonnées : 435 620,19 ; 6 651 990,61

### COMMENTAIRE PAYSAGER :

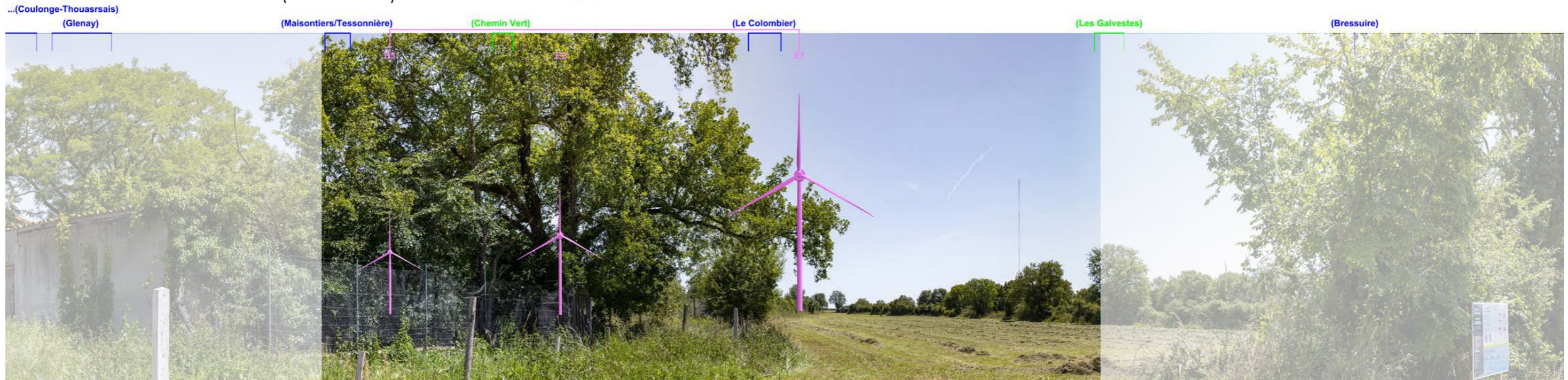
Depuis ce point de vue, seule l'éolienne E1 est visible, bien que légèrement filtrée par la végétation. E2 et E3 sont quant à elles totalement masquées par la trame arborée. La vue filaire révèle une implantation lisible, les éoliennes projetées apparaissant bien alignées et leurs interdistances apparentes étant homogènes. E1 est perçue en vues proches mais n'induit pas de contraste d'échelle, sa taille apparente étant inférieure à celle des arbres en premier plan. En période défeuillée, des interactions visuelles supplémentaires sont à prévoir, sans que cela ne modifie pour autant ce commentaire paysager.



**ÉVALUATION DE  
L'IMPACT**

MOYEN

### VUE SCHEMATIQUE COULEUR (VUE FILAIRE) - 120°





ÉTAT INITIAL - 60°

À observer à environ 35 cm de distance, pour restituer le réalisme de la prise de vue





PHOTOMONTAGE - 60°

*À observer à environ 35 cm de distance, pour restituer le réalisme du photomontage*

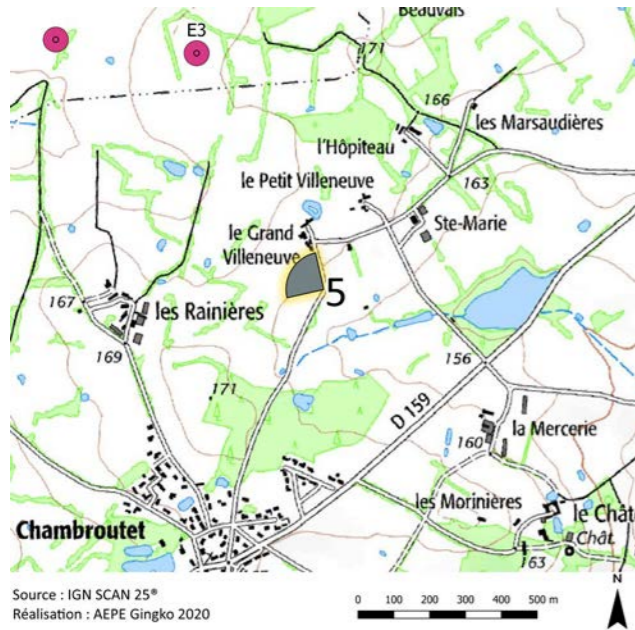








# PM 05 – FRANGE NORD-OUEST DU HAMEAU LE GRAND VILLENEUVE (COMMUNE DE BRESSUIRE)



## RAISONS DU POINT DE VUE :

Cette simulation visuelle a pour objectif d'évaluer l'insertion paysagère du parc éolien projeté depuis le hameau du Grand Villeneuve. La prise de vue est positionnée au sud du hameau, au niveau de la route desservant ce groupe d'habitations (depuis l'intérieur de celui-ci, il y a davantage de masques visuels - trame bâtie notamment - et donc moins de perceptions possibles).



**LIEUX DE VIE ET D'HABITAT**

HAMEAU



## DONNÉES POINT DE VUE :

Date et heure : 17/06/2019 ; 10:42

Distance au mât de l'éolienne la plus proche : 0,6 km (E3)

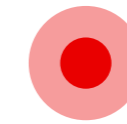
Conditions météorologiques : ciel dégagé, excellente visibilité, végétation feuillée

Focale équivalente : 50 mm avec capteur plein format

Coordonnées : 436 960,67 ; 6 650 443,94

## COMMENTAIRE PAYSAGER :

Les aérogénérateurs projetés se distinguent depuis ce point de vue, de manière proche et bien perceptible. Divers masques visuels (topographie, bâti et, plus ponctuellement, végétation) filtrent les éoliennes, masquant une partie du mât. Malgré des interdistances apparentes largement hétérogènes (E1 et E2 se superposent légèrement), on devine une implantation linéaire induisant une bonne lisibilité. Les éoliennes amènent un certain contraste dans le paysage, par leurs grandes dimensions : E3 se superpose en effet avec une habitation et présente une taille apparente plus importante, provoquant un effet de surplomb.



**ÉVALUATION DE L'IMPACT**

FORT

## VUE SCHEMATIQUE COULEUR (VUE FILAIRE) - 120°

